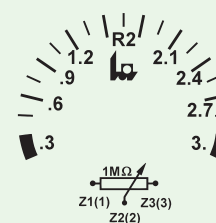
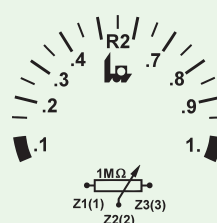
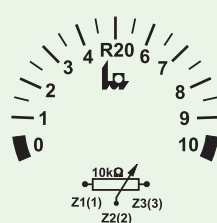
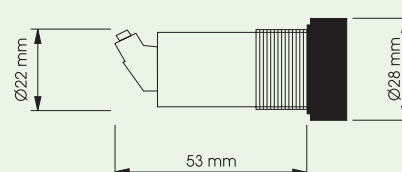
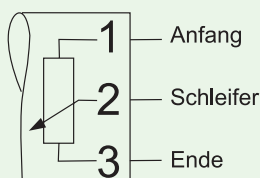


RONDO – potenciometry do panelu s IP 64

R2 - potenciometr pro nastavení jemné hodnoty časového rozsahu u časových relé (hodnota 1 MΩ)

R20 - potenciometr pro nastavení žádané hodnoty u frekvenčních měničů (hodnota 10 kΩ)



→ Užití

Potenciometry jsou určeny pro montáž do panelu, montážní otvor 22,5 mm podle IEC 947.5.1.

Kompaktní celek, odolný proti stříkající vodě IP 64.

Velký rýhovaný otočný prstenec pro snadné nastavení.

→ Přesnost

Základní	± 1 % z rozsahu
Opakovatelnost	≤ 0,01 %

→ Obecné parametry

Hodnota odporu	
R2	1 MΩ
R20	10 kΩ
Rozsah stupnice	
R2	0,1 1 0,3 3
R20	1 10
Úhel otáčení	295 °
Jmenovitý výkon	300 mW
Izolační napětí	250 V AC
Zkušební napětí	4 kV
Přepětová kategorie	III

→ Mechanické provedení

Samozhášivé pouzdro pro montáž do panelu. Krytí pouzdra IP 64, otvor 22,5 mm, svorky pro připojení vodičů s krytím IP 10. Vodiče 1 x 0,5 mm² až 1,0 mm² s/bez dutinky.

Pracovní poloha libovolná

→ Okolní podmínky

Provozní teplota	-25 až +55 °C
Skladovací teplota	-25 až + 65 °C
Relativní vlhkost	15 % až 85 %

→ Objednací údaje

Název	Napájení	Funkce	Řada	Objednací číslo	EAN
R2 1 MΩ		dělení 0,1 - 1	RONDO	282130	9008662003316
R2 1 MΩ		dělení 0,3 – 3,0	RONDO	282133	9008662003330
R20 10 kΩ		dělení 0 - 10	RONDO	282131	9008662003330